

# Programas de Pós-Graduação com Inscrição Aberta

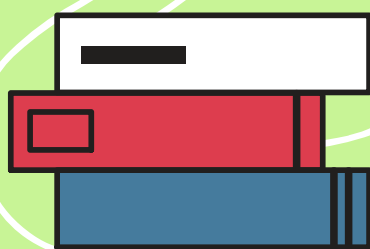
## PROGRAMA DE PÓS-GRADUAÇÃO EM LINGÜÍSTICA

- Nível: Mestrado
- Período: 28/11/2022 a 02/01/2023
- Link: <http://www.dpg.unb.br/index.php/editais/editais-de-pos-graduacao/2-publicacoes/214-linguistica>



## PROGRAMA DE PÓS-GRADUAÇÃO EM CIÊNCIAS FLORESTAIS

- Nível: Mestrado e Doutorado
- Período: 16/12/2022 a 16/01/2023
- Link: <http://www.dpg.unb.br/index.php/editais/editais-de-pos-graduacao/2-publicacoes/219-ciencias-florestais>



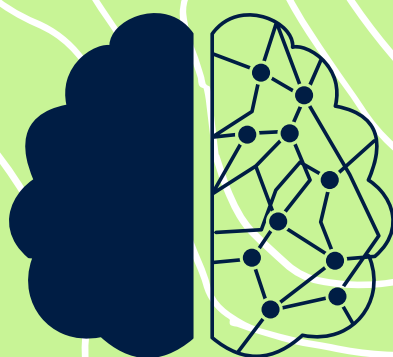
## PROGRAMA DE PÓS-GRADUAÇÃO EM FITOPATOLOGIA

- Nível: Mestrado e Doutorado
- Período: 01/12/2022 a 30/12/2022
- Link: <http://www.dpg.unb.br/index.php/editais/editais-de-pos-graduacao/2-publicacoes/220-fitopatologia>



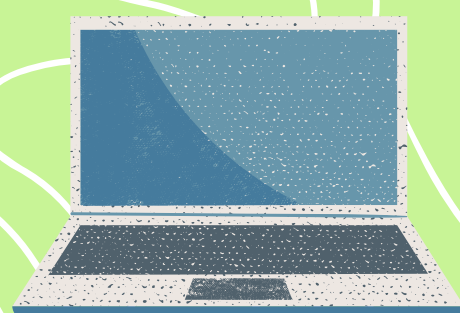
## PROGRAMA DE PÓS-GRADUAÇÃO EM CIÊNCIAS BIOLÓGICAS (BIOLOGIA MOLECULAR)

- Nível: Mestrado e Doutorado
- Período: 28/11/2022 a 20/01/2023
- <http://www.dpg.unb.br/index.php/editais/editais-de-pos-graduacao/2-publicacoes/224-biologia-molecular>



## PROGRAMA DE PÓSGRADUAÇÃO EM BOTÂNICA

- Nível: Mestrado e Doutorado
- Período: 14/12/2022 a 11/01/2023
- Link: <http://www.dpg.unb.br/index.php/editais/editais-de-pos-graduacao/2-publicacoes/226-botanica>





## PROGRAMA DE PÓS-GRADUAÇÃO EM MEIO AMBIENTE E DESENVOLVIMENTO RURAL

- Nível: Mestrado
- Período: 28/11/2022 a 15/01/2023
- <http://www.dpg.unb.br/index.php/editais/editais-de-pos-graduacao/2-publicacoes/298-meio-ambiente-e-desenvolvimento-rural>

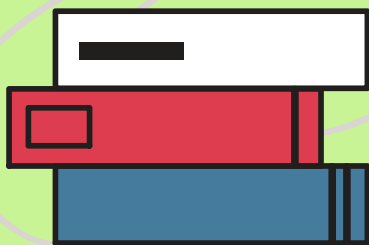
## O PROGRAMA DE PÓS-GRADUAÇÃO EM CIÊNCIAS DA SAÚDE

- Nível: Mestrado e Doutorado
- Período: 05/12/2022 a 10/01/2023
- Link: <http://www.dpg.unb.br/index.php/editais/editais-de-pos-graduacao/2-publicacoes/231-ciencias-da-saude>



## PROGRAMA DE PÓS-GRADUAÇÃO EM COMPUTAÇÃO APLICADA

- Nível: Mestrado Profissional
- Período: 20/12/2022 a 31/01/2023
- <http://www.dpg.unb.br/index.php/editais/editais-de-pos-graduacao/2-publicacoes/243-computacao-aplicada>



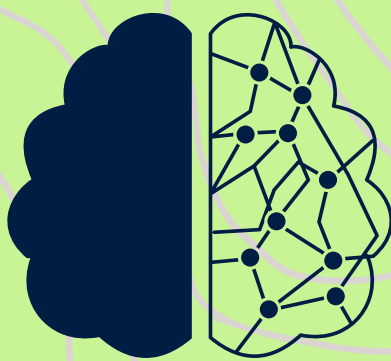
## PROGRAMA DE PÓS-GRADUAÇÃO EM ESTATÍSTICA

- Nível: Mestrado
- Período: 06/01/2023 a 23/01/2023
- Link: <http://www.dpg.unb.br/index.php/editais/editais-de-pos-graduacao/2-publicacoes/245-estatistica>



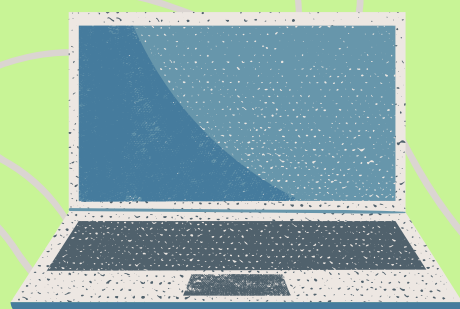
## PROGRAMA DE PÓS-GRADUAÇÃO EM FÍSICA

- Nível: Mestrado e Doutorado
- Período: 05/12/2022 a 12/02/2023
- Link: <http://www.dpg.unb.br/index.php/editais/editais-de-pos-graduacao/2-publicacoes/247-fisica>



## PROGRAMA DE PÓS-GRADUAÇÃO EM GEOCIÊNCIAS APLICADAS E GEODINÂMICA

- Nível: Mestrado e Doutorado
- Período: 12/12/2022 a 08/01/2023
- <http://www.dpg.unb.br/index.php/editais/editais-de-pos-graduacao/2-publicacoes/248-geociencias-aplicadas-e-geodinamica>



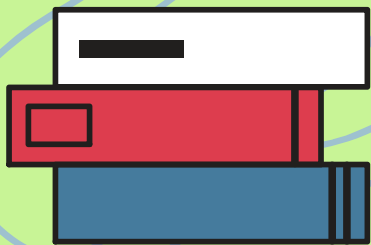


## PROGRAMA DE POS-GRADUAÇÃO EM GEOLOGIA

- Nível: Mestrado e Doutorado
- Período: 12/12/2022 a 08/01/2023
- Link:  
<http://www.dpg.unb.br/index.php/editais/editais-de-pos-graduacao/2-publicacoes/249-geologia>

## PROGRAMA DE PÓS-GRADUAÇÃO EM INFORMÁTICA

- Nível: Mestrado e Doutorado
- Período: 07/12/2022 a 07/01/2023
- Link:  
<http://www.dpg.unb.br/index.php/editais/editais-de-pos-graduacao/2-publicacoes/250-informatica>

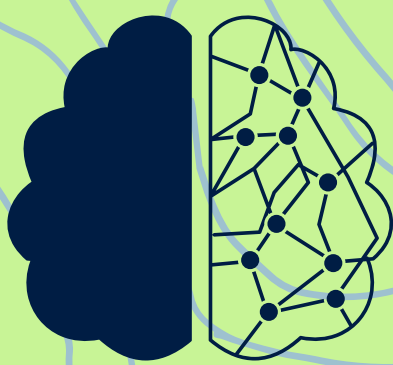


## PROGRAMA DE PÓS-GRADUAÇÃO EM ENGENHARIA BIOMÉDICA

- Nível: Mestrado
- Período: 26/12/2022 a 10/01/2023
- <http://www.dpg.unb.br/index.php/editais/editais-de-pos-graduacao/2-publicacoes/254-engenharia-biomedica>

## PROGRAMA DE PÓS-GRADUAÇÃO EM ENGENHARIA ELÉTRICA

- Nível: Mestrado e Doutorado
- Período: 14/12/2022 a 11/01/2023
- Link:  
<http://www.dpg.unb.br/index.php/editais/editais-de-pos-graduacao/2-publicacoes/255-engenharia-eletrica>

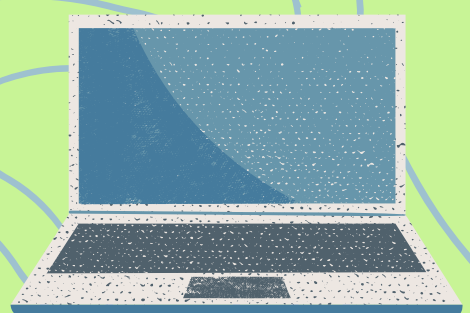


## PROGRAMA DE PÓS-GRADUAÇÃO EM INTEGRIDADE DE MATERIAIS DA ENGENHARIA

- Nível: Mestrado
- Período: 15/12/2022 a 23/01/2023
- <http://www.dpg.unb.br/index.php/editais/editais-de-pos-graduacao/2-publicacoes/259-integridade-de-materiais-da-engenharia>

## PROGRAMA DE PÓS-GRADUAÇÃO EM CIÊNCIAS DO COMPORTAMENTO

- Nível: Mestrado e Doutorado
- Período: 19/12/22 a 18/01/23
- <http://www.dpg.unb.br/index.php/editais/editais-de-pos-graduacao/2-publicacoes/269-ciencias-do-comportamento>







## PROGRAMA DE PÓS-GRADUAÇÃO EM METAFÍSICA

- Nível: Mestrado e Doutorado
- Período: 13/02 - 08/12/2023 (fluxo contínuo)
- <http://www.dpg.unb.br/index.php/editais/editais-de-pos-graduacao/2-publicacoes/288-metafisica>

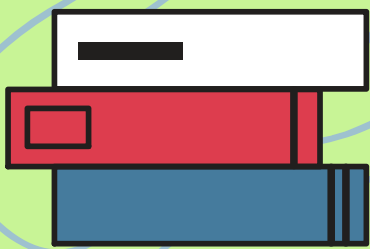
## PROGRAMA DE PÓS-GRADUAÇÃO EM POLÍTICAS PÚBLICAS PARA INFÂNCIA E JUVENTUDE

- Nível: Mestrado Profissional
- Período: 10/01/2023 a 03/02/2023
- <http://www.dpg.unb.br/index.php/noticias/515-politicas-publicas-para-infancia-e-juventude>



## PROGRAMA DE PÓSGRADUAÇÃO PROFISSIONAL EM REDE NACIONAL PARA ENSINO DAS CIÊNCIAS AMBIENTAIS

- Nível: Mestrado Profissional
- Período: 20/12/2022 a 06/01/2023
- <http://www.dpg.unb.br/index.php/editais/editais-de-pos-graduacao/2-publicacoes/290-ciencias-ambientais>



## PROGRAMA DE PÓS-GRADUAÇÃO EM DESENVOLVIMENTO, SOCIEDADE E COOPERAÇÃO INTERNACIONAL

- Nível: Mestrado e Doutorado
- Período: 12/12/2022 a 06/01/2023
- <http://www.dpg.unb.br/index.php/editais/editais-de-pos-graduacao/2-publicacoes/294-desenvolvimento-sociedade-e-cooperacao-internacional-ceam>



## PROGRAMA DE PÓS-GRADUAÇÃO EM DESENVOLVIMENTO SUSTENTÁVEL

- Nível: Doutorado
- Período: 28/11/2022 a 28/12/2022
- <http://www.dpg.unb.br/index.php/editais/editais-de-pos-graduacao/2-publicacoes/295-desenvolvimento-sustentavel>

